



＼ 自動車運転再開を希望される患者、ご家族の皆さまへ /



福岡ハートネット病院の 運転再開評価・運転リハビリ

どんな人が対象？

脳卒中等の脳血管疾患や事故による後遺症があり、運転に不安のある方

何をするの？

＜ 医学的評価 ＞

病気の具合や薬の影響などを医師が評価

＜ 身体機能・認知機能の評価 ＞

運転技能に必要な身体機能、認知・記憶・判断能力の検査

＜ ドライビングシミュレーター評価 ＞

ドライビングシミュレーターを用いた運転技能の評価やリハビリ

＜ 実車評価 ＞

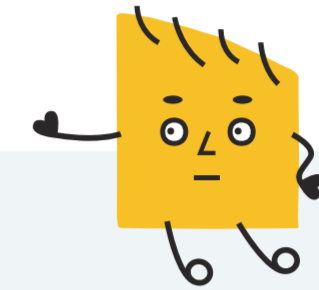
姪浜ドライビングスクールで校内評価と路上評価

※自動車学校の混雑状況により、他の自動車学校をご案内する場合がございます。

脳卒中発症後1年以内の運転再開は交通事故のリスクを**6倍**にするという報告も！



ドライビングシミュレーター評価



4方向のカメラで分析するよ

▶ シミュレーターで運転課題を分析

リハビリ職員をはじめ、自動車学校で経験豊富な実績をもつ元教習指導員が、ハンドル操作やブレーキ・アクセル操作を分析し、運転技能のアドバイスをします。

実車評価（姪浜ドライビングスクール）



当院から徒歩5分♪

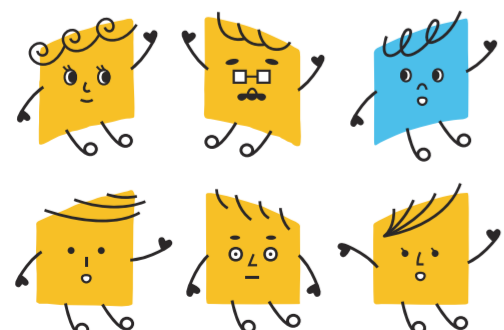


▶ 実際に車を運転して評価

連携している自動車学校で実車を運転します。教習指導員と一緒に乗車するので、安心して運転できます。

- 医師の許可を受けて、入院・外来問わず評価を行います
- 評価は福岡県安全運転医療連絡協議会が推奨するDAS判定・評価基準に則って行います

- 評価の結果、運転再開を断念いただく場合がございます
- 運転再開評価は通常の入院および外来診療で行われますが、実車評価はドライビングスクールへ別途料金をお支払いいただく必要があります



運転再開評価 や 運転リハビリに関する
ご相談 や ご質問は、

地域連携室 および 相談窓口

へお尋ねください

FUKUOKA HEARTNET HOSPITAL
はあねフレンズ

FUKUOKA HEARTNET HOSPITAL